

A photograph of three hikers (two women and one man) walking up a rocky mountain trail. They are wearing backpacks and casual hiking attire. The scene is set during a golden hour, with the sun low on the horizon, creating a warm, hazy atmosphere. The foreground is filled with tall, dry grasses and small white flowers.

# Nachhaltigkeits- bericht 2023



# Inhalte dieses Nachhaltigkeitsberichts

**Warum uns Nachhaltigkeit wichtig ist**

SEITE 3

**Unsere Nachhaltigkeitsziele**

SEITE 5

**Unsere Standards**

*UN Global Compact und  
Charta der Vielfalt*

SEITE 6

**Projekte, die wir unterstützen**

*Heinz Sielmann Stiftung und  
Deutsches Kinderhilfswerk*

SEITE 7

**Unsere CO<sub>2</sub>-Emissionen 2023**

SEITE 8

**Nachhaltigkeitsinitiativen  
und Maßnahmen**

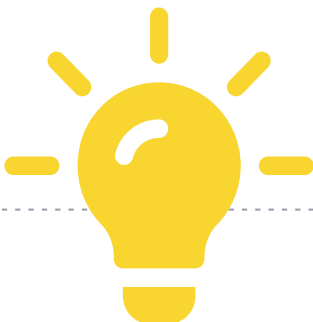
SEITE 12

**Was haben wir 2023 erreicht?**

SEITE 16

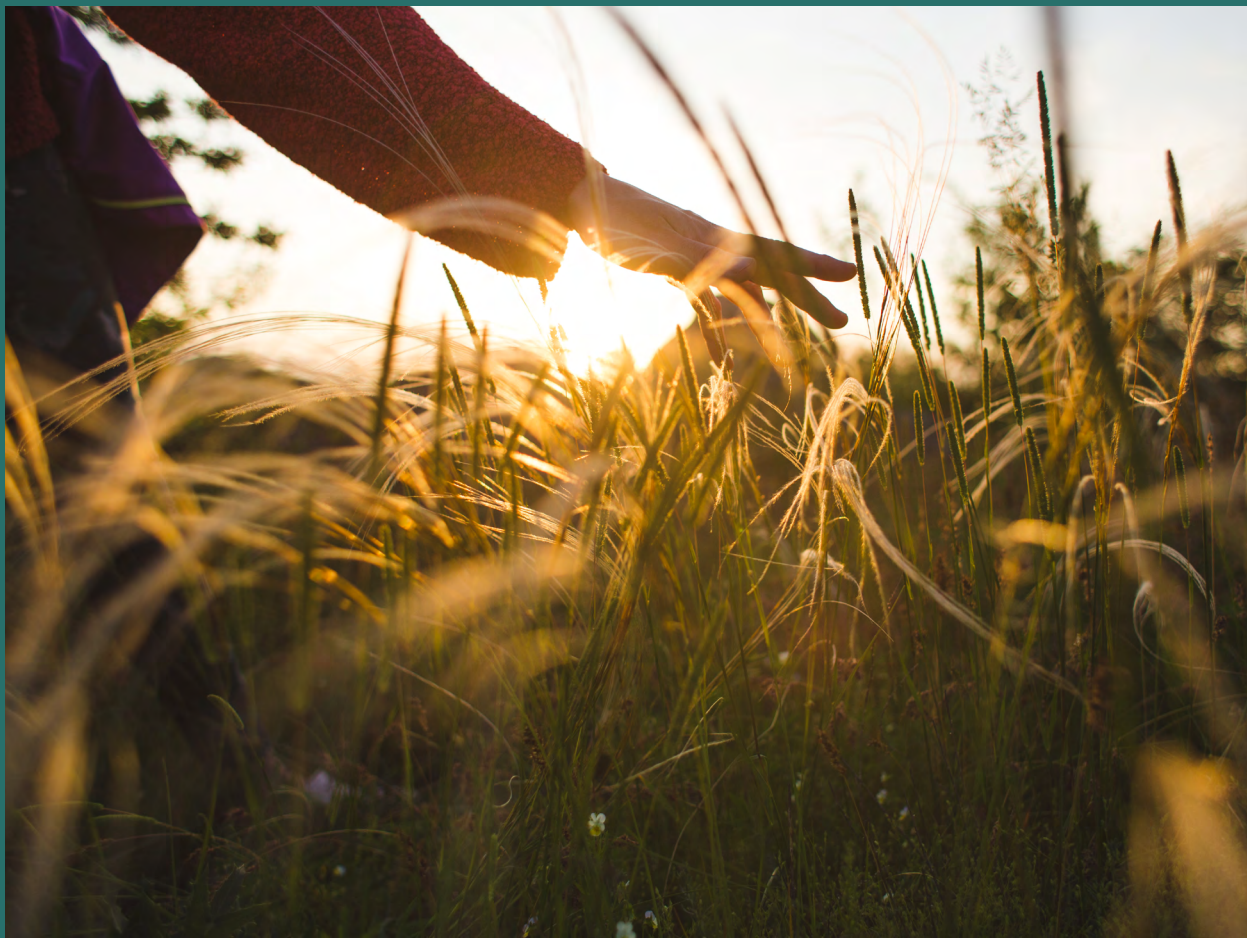
**Was haben wir 2024 vor?**

SEITE 17



## Warum uns Nachhaltigkeit wichtig ist

Wir sind der festen Überzeugung, dass Nachhaltigkeitsinitiativen auf der Unternehmensebene unumgänglich sind, um Umwelt, Gesellschaft und damit unsere Lebens- und Arbeitsgrundlage zu schützen.



**&weekly sieht es außerdem als Aufgabe, soziale Verantwortung zu übernehmen, wirtschaftliche Stabilität zu fördern und langfristige Unternehmensführung zu gewährleisten. Durch nachhaltiges Handeln wollen wir eine enkeltaugliche Zukunft schaffen und das Bewusstsein für Nachhaltigkeit bei unseren Mitarbeiter:innen und Stakeholdern stärken.**



# Unsere Nachhaltigkeitsziele

Mit unseren Nachhaltigkeitszielen wollen wir bei &weekly sicherstellen, dass unsere Aktivitäten nicht nur kurzfristige Gewinne generieren, sondern unseren Beitrag zu einer nachhaltigen und gerechten Gesellschaft leisten.

Wir orientieren uns an den drei Nachhaltigkeitssäulen der Vereinten Nationen:



**Ökologische Nachhaltigkeit:** Wir streben danach, unsere Auswirkungen auf die Umwelt zu minimieren und implementieren Maßnahmen, um unseren Energie- und Ressourcenverbrauch zu reduzieren und zu kompensieren.



**Soziale Nachhaltigkeit:** Wir setzen uns für gesunde Arbeitsbedingungen und ein wohlwollendes Miteinander im Geschäftsalltag ein. Chancengleichheit und eine inklusive Unternehmenskultur liegen uns am Herzen.



**Wirtschaftliche Nachhaltigkeit:** Wir streben nach einer stabilen und nachhaltigen finanziellen Performance, um langfristig erfolgreich zu sein und dabei wirtschaftlich verantwortungsvoll handeln.

Weitere Informationen zu unserer Nachhaltigkeitsstrategie:  
**Hier** geht es direkt zu unserem Manifest.



## Unsere Standards

Nachhaltigkeit im Unternehmen setzt ein gemeinsames Verständnis aller Beteiligten und vergleichbare Standards voraus. Wir haben uns für die folgenden Richtlinien entschieden, an denen wir uns als Unternehmen orientieren.

WE SUPPORT



### UN Global Compact

Die Mitgliedschaft im deutschen Netzwerk des [UN Global Compact](#) bietet &weekly einem Rahmen, die Organisation und Ihre Geschäftsbeziehungen an internationalen Nachhaltigkeitsanforderungen auszurichten. Mit der Unterzeichnung verpflichten wir uns zu den **Zehn Prinzipien und den 17 Sustainable Development Goals (SDGs) der Vereinten Nationen**.



charta der vielfalt

Für Diversity in der Arbeitswelt

### Charta der Vielfalt

Die [Charta der Vielfalt](#) ist eine Initiative Arbeitgebender zur Förderung von Vielfalt in Unternehmen. Mit der Teilnahme verpflichten wir uns dazu, **Anerkennung, Wertschätzung und Einbeziehung von Vielfalt** in der Arbeitswelt in Deutschland voranzubringen.

## Projekte, die wir unterstützen

Im Einklang mit unseren Werten der Nachhaltigkeit und sozialen Verantwortung, wählen wir im Team jedes Jahr eine soziale und eine ökologische Initiative aus. Es geht uns darum, gemeinsam Projekte zu unterstützen, die einen positiven Einfluss auf die Welt um uns herum nehmen wollen und die Grundlagen für eine nachhaltige Zukunft stärken.



Heinz  
Sielmann  
Stiftung

### Heinz Sielmann Stiftung

Die [Heinz Sielmann Stiftung](#) steht bundesweit und international für nachhaltige Entwicklung und erfolgreiche Naturschutzprojekte. Uns gefällt insbesondere der ganzheitliche und langfristige Ansatz der Projekte, indem z.B. statt einer bestimmten Art ein kompletter Lebensraum geschützt wird.



### Deutsches Kinderhilfswerk

Die Mission des [DKHW](#): Ein Deutschland, in dem kinderfreundliche Lebensbedingungen in der Stadt und auf dem Land herrschen und eine Gesellschaft, in der die Kinder ihre Interessen selbst vertreten. Das passt gut zu unserem Fokus auf Familie, Kinder und eine enkeltaugliche Zukunft, finden wir.

## Unsere CO<sub>2</sub>-Emissionen 2023

Um den Verbrauch zu verstehen  
und Ressourcen effizient zu nutzen,  
benötigen wir Daten.

Im Kalender- und Geschäftsjahr  
2023 haben wir unsere CO<sub>2</sub>-Bilanz  
mit dem Tool [ecocockpit](#) ermittelt  
und hier sind die Ergebnisse!







Zeitraum:  
**01.01.2023**  
**bis 31.12.2023**

Sicherheitsaufschlag: **5 %**



## Scope 2

Bereitstellung  
von Energie aus  
externen Quellen –  
**5.797 kg CO<sub>2</sub>e**

**(43,3 %)**



Weitere Emissionen –  
**2.114 kg CO<sub>2</sub>e**

**(15,8 %)**

## Scope 3



Geschäftsreisen mit  
externen Transportmitteln –  
**4.120 kg CO<sub>2</sub>e**

**(30,9 %)**



Entsorgung –  
**687,5 kg CO<sub>2</sub>e**

**(5,1 %)**

Holz, Papier  
und Pappe –  
**599,6 kg CO<sub>2</sub>e**

**(4,5 %)**

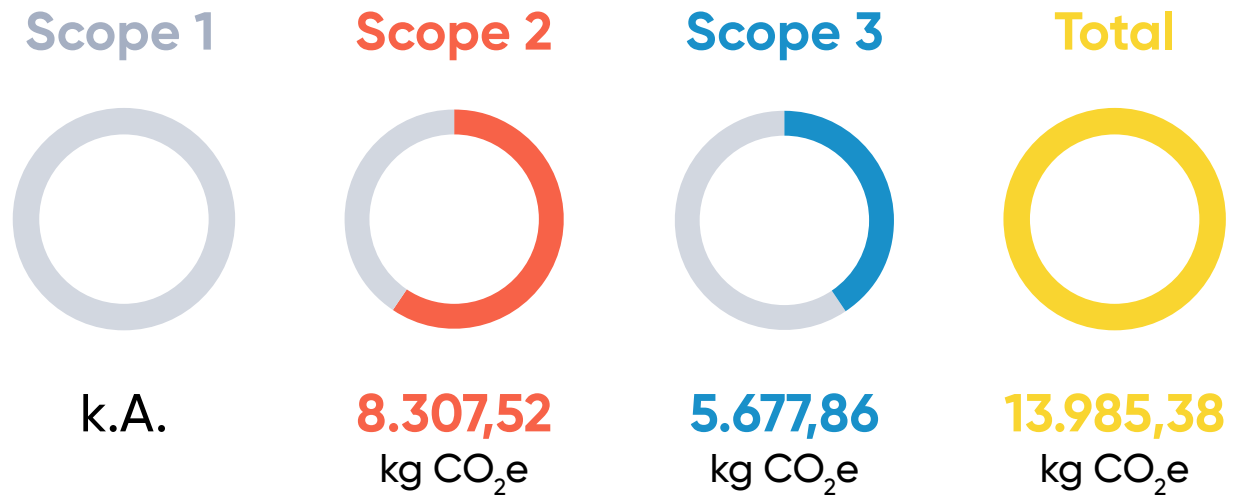


Wasser und Abwasser –  
**0,55 kg CO<sub>2</sub>e**

**(0 %)**



# Übersicht CO<sub>2</sub>-Emissionen 2023



Hinweis zur Berechnung: Da wir alle ortsungebunden arbeiten, bezieht sich ein Großteil der Daten auf Durchschnittsdaten aus dem Home Office-Umfeld. Da unser Produkt virtuelle Dienstleistungen ohne Standort ist, fallen keine direkten Emissionen aus Scope 1 an.



& weekly

## Nachhaltigkeitsinitiativen und Maßnahmen

Was tun wir auf dem Weg zu einem  
klimagerechten Unternehmen?





## Reduzieren und optimieren

Die Königinnendisziplin stößt bei uns schnell an ihre Grenzen. Dennoch: Einige Maßnahmen haben wir implementiert und ansonsten gilt: wir arbeiten daran.



### Weihnachten für die Welt.

Unsere Kunden kennen das Spiel: An Weihnachten gibt es bei uns kein Lametta, dafür eine Spende im Namen unserer Kunden und Geschäftspartner.

Die Adressaten 2023:

Deutsches Kinderhilfswerk e.V.  
und die Heinz-Sielmann-Stiftung.



### BusinessBike.

Geschäftswagen, nein danke!  
Bei uns geht es ins Coworking, zum Meeting und danach zur Kita mit dem bewährtesten Fahrzeug aller Zeiten, dem Fahrrad oder um ganz genau zu sein: dem &weekly-Firmenfahrrad.



### Kein gesunder Planet ohne gesunde Bewohner:innen.

Wir setzen auf Vertrauen statt Kontrolle, Entscheidungsfreiheit statt Pendelverkehr und konstruktivem Feedback statt Abmahnungen. &weekly fördert und finanziert ausgewählte Weiterbildungsmaßnahmen für Mitarbeiter:innen. Und einen steuerfreien Zuschuss in Form einer Gesundheitsförderung gibt es bei uns auch.



## Kompensieren nicht vermeidbarer Emissionen

Die Heizung im Winter, der Strom für Licht und Laptop, das Treffen vor Ort – manche Dinge können wir nicht einsparen. Kompensieren wollen wir sie dennoch.






## Welche Zertifikate wir verwenden und warum: Der Gold Standard

Der Gold Standard wurde von NGOs gegründet, um sicherzustellen, dass Projekte zur Reduzierung von CO<sub>2</sub>-Emissionen effizient und auf verschiedenen Ebenen zu einer nachhaltigen Entwicklung beitragen.

Dafür wurde der Best-Practice-Standard [Gold Standard for the Global Goals](#) für die Maßnahmen im Bereich Klima und nachhaltige Entwicklung eingeführt. Ziel ist es, messbar und langfristig Mehrwert für Menschen auf der ganzen Welt und unseren Planeten zu schaffen.

**Für CO<sub>2</sub>-Emissionen, die wir kurzfristig nicht kompensieren können, erwerben wir Zertifikate des Gold Standard, um an einem anderen Teil der Welt zumindest einen kleinen Beitrag zur Emissionsreduzierung zu leisten.**

## Was haben wir 2023 erreicht?

- ✓ Die Berechnung der CO<sub>2</sub>-Emissionen für unser wachsendes Team
- ✓ Ein Deep Dive in unsere Kompensationsprojekte inklusive Auswahl eines neuen Partners für unser freiwilliges Offsetting
- ✓ Transparente Kommunikation gegenüber unseren Mitarbeiter:innen, Kunden und Geschäftspartnern, um sich als verlässliches Unternehmen zu positionieren, das langfristig denkt, investiert und agiert





## Was haben wir 2024 vor?

Für 2024 setzen wir uns im Rahmen der drei Säulen der Nachhaltigkeit folgende Ziele:

### Umwelt

1. CO<sub>2</sub>-Bilanz 2024 für alle Arbeitsplätze in Voll- und Teilzeit erstellen
2. Kompensation der CO<sub>2</sub>-Emissionen mit dem Partner unseres Vertrauens
3. Ausbildung einer Sustainability Managerin für &weekly

### Sozial

1. Fortsetzung der Zusammenarbeit mit Standards wie der Charta der Vielfalt, um ein inklusives und vielfältiges Arbeitsumfeld zu schaffen
2. Zusammenarbeit mit unserer Content und HR-Abteilung zum Thema Vielfalt im Personalwesen, gendergerechte Sprache u.ä.
3. Teilnahme an mindestens einer Weiterbildung zum soziale Nachhaltigkeit und Diversität

### Ökonomisch

1. Fortsetzung der Zusammenarbeit mit Initiativen wie dem UN Global Compact für die Stärkung verantwortungsvoller Geschäftspraktiken
2. Regelmäßige Berichterstattung über Fortschritte und Herausforderungen im Bereich Nachhaltigkeit, aktuell über jährliches Reporting, um Transparenz zu gewährleisten
3. Aktive Kommunikation unseres Engagements an unsere Kunden, um Austausch anzuregen und andere Unternehmen zu inspirieren

A person wearing a backpack and a hat stands on a wooden pier extending into a lake. They are holding a flaming torch aloft in their right hand, with a large plume of fire and smoke rising into the sky. The background features snow-capped mountains under a twilight sky. The overall mood is adventurous and inspiring.

## Über uns

Wir beraten und befähigen B2B-Unternehmen, mit digitalem Marketing nachhaltig zu wachsen. &weekly verbindet Strategien, Content, Kampagnen und Technologien zu skalierbaren Marketinglösungen. Für messbaren Impact, der nachhaltig wirkt.

[Mehr erfahren](#)

**& weekly**

&weekly Sustainability

[sustainability@andweekly.com](mailto:sustainability@andweekly.com)